

Accrochage des collections

25 mai 2019 → 30 août 2020

Le PETIT *guide*

de la
collection



Musée régional d'art contemporain
Occitanie / Pyrénées-Méditerranée
146 avenue de la plage, Sérignan
04 67 17 88 95

Salle 1

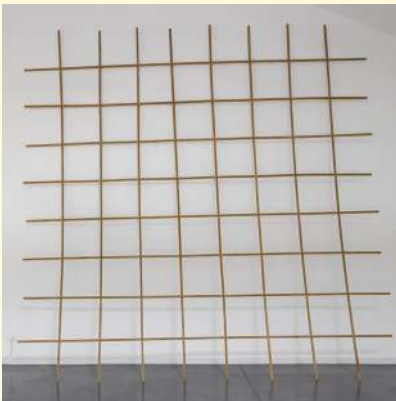
Trouve dans cette salle l'œuvre *Quadrillage de liteaux de bois* de **Daniel Dezeuze**.

En général, les éléments qui constituent un tableau sont :

- le châssis (cadre en bois sur lequel est fixée la toile à peindre)

- la toile blanche

- la surface peinte



Dans quel matériau est réalisée cette œuvre ?

À ton avis, à quel élément qui constitue le tableau l'artiste fait-il référence ? Entoure la bonne réponse.

Le châssis

La toile

La surface peinte

Observe maintenant l'œuvre *Parasol n°98* de **Claude Viallat**.



Quel est le support utilisé pour cette peinture ?

Quelles différences y a-t-il avec un tableau classique ?

**Tu remarques la répétition d'une même forme.
À quoi te fait-elle penser ?**

Trouve un nouveau titre à chacune de ces 2 œuvres.

Relie les mots qui correspondent à chaque œuvre.

Quadrillage de liteaux de bois

Parasol n°98

Couleur

Motif

Toile

Châssis

Peinture

Salle 2

Bertrand Lavier s'inspire d'un numéro du *Journal de Mickey* paru en 1977 pour créer les œuvres de cette salle : la sculpture bleue, la peinture murale et la vidéo.

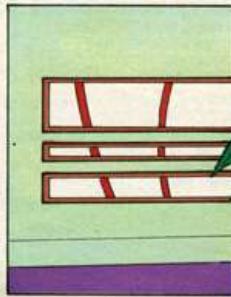
Retrouve ces œuvres de Bertrand Lavier...



... dans le musée que visite
Mickey : pour cela regarde les
cases de la bande-dessinée et
entoure les œuvres que tu
reconnais. → → → →

Dans une bande-dessinée, on
appelle les cases qui contiennent les
images des vignettes.

Les paroles des
personnages sont
écrites dans des
bulles.



Regarde attentivement l'écran au mur : la sculpture jaune et la sculpture bleue se sont glissées dans le film, les vois-tu?

Salle 3

Trouve dans le musée l'œuvre de **Daniel Buren** intitulée *La Cabane éclatée aux caissons lumineux colorés*. Cette œuvre n'est pas une sculpture mais une installation, cela signifie qu'elle est composée de plusieurs éléments installés dans l'espace de la salle.



Déplaces-toi autour et à l'intérieur de l'installation. Elle offre de multiples points de vue. Observe attentivement depuis l'intérieur. Tu peux voir que les formes sur les murs, s'emboîtent dans les ouvertures de «La Cabane» et que les couleurs correspondent entre elles, tels un puzzle.

Daniel Buren a conçu une autre installation dans le musée en utilisant aussi des couleurs vives et des formes géométriques. Sur quelle partie du bâtiment est-il intervenu?

À ton avis, si tu te places à l'extérieur du cube, te trouves-tu toujours dans l'œuvre d'art?

Hormis le blanc, quelles sont les couleurs que tu peux voir à l'intérieur du cube?

Ces couleurs évoquent le soleil et le feu, on les appelle les couleurs chaudes.

Quelles sont les couleurs que tu vois à l'extérieur du cube?

Ces couleurs évoquent l'eau et le froid, on les appelle les couleurs froides.

À ton avis, pourquoi Daniel Buren a-t-il décidé d'utiliser les couleurs froides à l'extérieur et les couleurs chaudes à l'intérieur?

Salle 4

Trouve les deux socles d'**Isabelle Cornaro** et la peinture qu'elle a réalisés.

Pour cette artiste, les socles ne servent pas à soutenir des sculptures, ils **SONT** les sculptures !

Ils ont un point commun avec la peinture au mur, lequel ?

Sur ces socles elle a disposé des objets.

Barre les assemblages qui n'apparaissent pas sur les socles :



Regarde la grande peinture accrochée au mur.
C'est une reproduction floue d'une image d'un des films
d'Isabelle Cornaro.
Une image d'un film est appelée un photogramme.



Retrouve et entoure ci-dessous le photogramme qui
correspond à cette peinture :



**Quel outil Isabelle Cornaro a-t-elle utilisé pour peindre
cette grande toile ?**



un pinceau



un pulvérisateur



un rouleau

L'image est constituée d'une multitude de petits points colorés qui se superposent et se mélangent sur la toile.

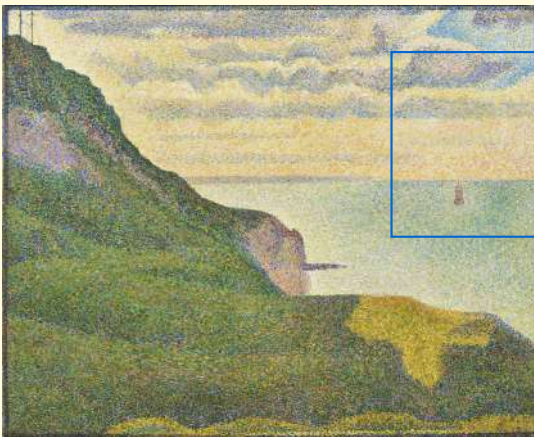
Amuse-toi à les regarder de plusieurs endroits :

de loin... de près... de face... de côté...

Quels mots choisirais-tu pour décrire la peinture ?

floue lisse mate duveteuse
géométrique nette vaporeuse brillante

Cette technique est proche de celle plus ancienne appelée :
le pointillisme.



Georges Seurat, *Paysage à Port-en-Bessin en Normandie*, 1888



Salle 5

Dans cette salle, tu peux voir les œuvres de **Nick Devereux** et **Wilfrid Almendra** : une installation et un grand dessin au fusain. Comme pour *La Cabane* de Daniel Buren, l'installation est constituée de plusieurs éléments agencés dans un espace donné.

Relie les matériaux que les artistes ont utilisés pour les 4 éléments :



la grande structure



le dessin

- du tulle (tissu léger et transparent)
- du papier
- du carton
- du verre
- du bois
- de la laine
- du plastique
- du métal
- du plâtre

les deux sculptures... ●



● ... et leur socle



Ces matériaux sont récupérés par les artistes et utilisés pour créer leurs œuvres.

À ton avis, de quels objets ces morceaux proviennent-ils?

À quoi ressemble les deux sculptures posées sur les socles?

Complète la sculpture selon tes envies en dessinant sur l'image ci-dessous.



Salle 6

Dominique Figarella est un artiste qui n'emploie pas uniquement de la peinture. Approche-toi du tableau et observe attentivement la surface de l'œuvre.



Entoure les matériaux, objets ou techniques qui ont servi à réaliser ce diptyque (une œuvre en deux parties).

- Peinture Photographie
Pastel
Papier Colle
Compass
Laque
3 lampes Encre Aluminium

L'artiste a réalisé son œuvre en plusieurs étapes.

Retrouve l'ordre des étapes en plaçant le bon numéro:

- Il a versé une grosse flaque de peinture noire et brillante comme un miroir (laque)
- Il a réalisé un fond rose
- Il a essuyé la tache de laque encore fraîche
- Il a éclairé sa toile et s'est penché au dessus pour la prendre en photo
- Il a imprimé et découpé la photographie
- Il a collé la photographie sur la toile

Trouve le reflet de l'artiste en train de prendre la photographie.

Salle 7

Trouve l'œuvre de
Jean Messagier.

**Entoure les mots qui
correspondent aux gestes
de l'artiste.**



Peindre

Effacer

Dessiner

Gratter

Mélanger

Étaler

Frotter

Coller

Écrire

Le titre de cette œuvre est *La famille de Charles IV piquée par les guêpes*. Jean Messagier s'est inspiré d'un tableau du peintre Francisco Goya qui représente Charles IV, le roi d'Espagne avec sa famille.



À l'aide de l'image du tableau de Francisco Goya, retrouve à quoi correspondent les formes gravées dans la peinture de Jean Messagier. Entoure les bonnes réponses :

la couronne de Charles IV

les médailles portées
par les personnages

les écharpes portées par
les personnages

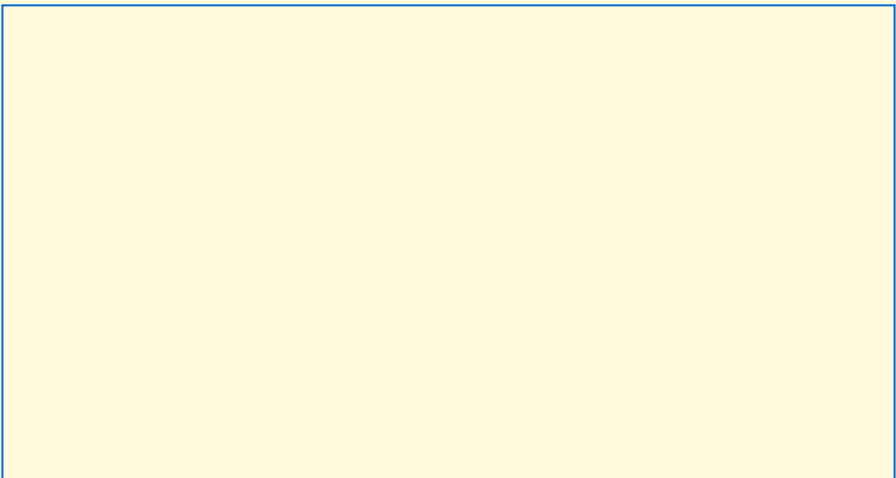
l'épée de Charles IV

Qu'ajoute-t-il sur ces formes pour rappeler la richesse de la famille royale?

Essaye de deviner ce qui a pu arriver à la famille royale pour qu'elle apparaisse complètement floue. Pour cela aide-toi du titre de l'œuvre.

Imagine-toi aussi dans la même situation, quels gestes ferais-tu ?

Représente ta famille à la manière de Jean Messagier



Le petit musée

Tout au long de l'année, Le petit musée propose des moments de découverte et de partage autour de l'art, des rencontres avec des artistes et des ateliers créatifs à destination des enfants et de leur famille.

Mes vacances au musée

Vous cherchez une activité ludique et enrichissante pour vos enfants pendant les vacances ? Le petit musée vous propose des ateliers de création menés par des artistes, précédés d'un parcours thématique dans les expositions.

10h-12h pour les 5-7 ans.

15h-17h pour les 8-12 ans.

12 € / 3 jours / enfant.

Sur réservation.

Dimanche en famille

Les enfants et leurs (grands) parents partent à la découverte du musée et participent ensemble à une activité.

Compris dans le droit d'entrée.

À partir de 5 ans.

Sur réservation.

Mon anniversaire au musée

→ le samedi, 14h30-16h30

Et si on fêtait ton anniversaire au petit musée ? Avec tes amis, découvre les expositions, participe à un atelier de création, sans oublier de fêter l'événement avec un délicieux goûter !

5 € / enfant (de 5 à 12 ans),

maximum 12 enfants.

Sur réservation



air de Midi

MUSÉE RÉGIONAL
D'ART CONTEMPORAIN

Le Musée régional d'art contemporain, établissement de la Région Occitanie / Pyrénées-Méditerranée, reçoit le soutien du Ministère de la Culture, Préfecture de la Région Occitanie / Direction régionale des Affaires Culturelles Occitanie.

Les auteurs autorisent au titre de rappel et de rétrospective l'utilisation des images dans Le petit guide.